

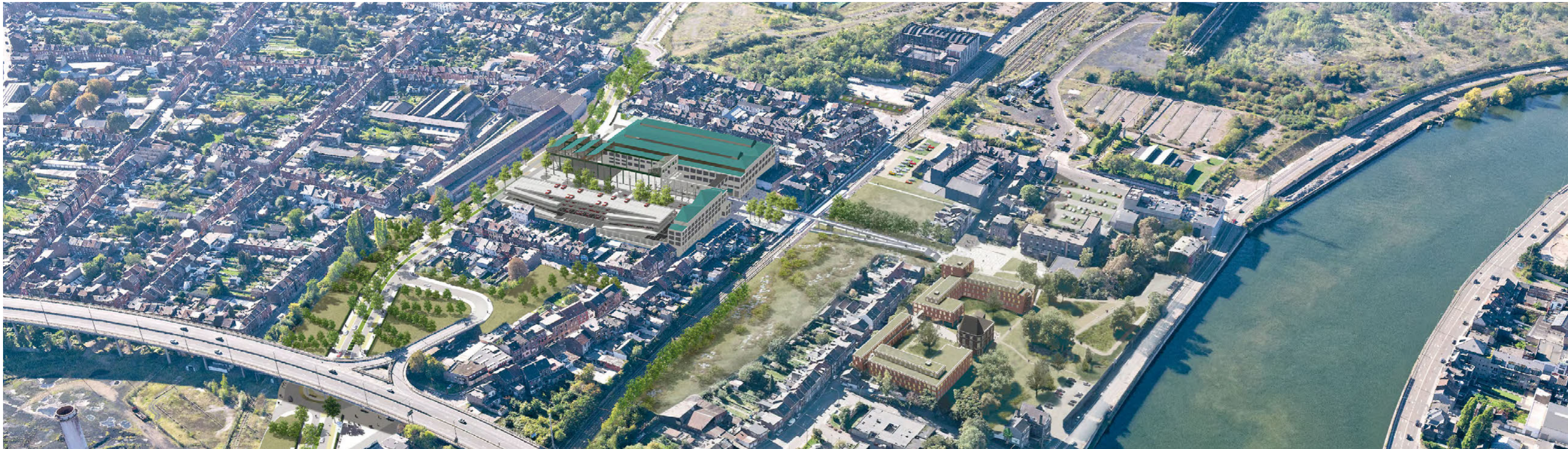
SERAING

## UN QUARTIER JEUNE ET CULTUREL

### OUGRÉE MEUSE

- ▶ 4 hectares d'espaces industriels et urbains en reconversion
- ▶ 1 parc de 4 hectares à réaménager
- ▶ Rénovation du patrimoine: salle des fêtes de Cockerill (OM), Château de Trassenster, Phalanstère
- ▶ Conservation de la "Maisons des ingénieurs"
- ▶ Construction d'environ 300 logements pour étudiants et jeunes adultes
- ▶ Construction d'une passerelle cyclo-piétonne permettant une connexion inter-quartiers
- ▶ Construction d'un immeuble composé de 6 logements et d'une structure pour la petite enfance
- ▶ Nouvelles fonctions économico-culturelles et événementielles
- ▶ Implantation d'un festival d'événements artistiques éphémères: USE-In
- ▶ Redynamisation du quartier





## LES ATELIERS CENTRAUX

Valorisation de 4 ha de halles industrielles.

- ▶ Création d'un parking mutualisé de 593 places dans la halle Est et de 162 places pour les vélos
- ▶ Aménagement de la halle centrale en traversée cyclo-piétonne, liaison Nord-Sud
- ▶ Deux halles réservées à l'implantation de nouvelles activités économiques et urbaines (gestion SPI) - actuellement à la recherche d'investisseurs
- ▶ Accès direct à la gare SNCB d'Ougrée et connexion avec le nouveau Boulevard Urbain
- ▶ Financement FEDER, Liège Europe Métropole, Wallonie et Ville de Seraing: 10,1 millions €
- ▶ Auteur de projet: bureau Baumans-Deffet
- ▶ Travaux en cours, finalisation avril 2024



## ANCIENNE MAIRIE D'OUGRÉE

Réhabilitation patrimoniale et rénovation énergétique d'une ancienne mairie.

- ▶ À la sortie de la N63, à proximité de la gare d'Ougrée et des parkings des ateliers centraux
- ▶ Budget Wallonie: 5 millions €
- ▶ Surface de 2.600m<sup>2</sup> de bureaux
- ▶ Fin des travaux le 30/09/2026
- ▶ Attribution équipe Design & build: mai 2024



« La Wallonie, dans le cadre de la Politique intégrée de la Ville, investit dans votre avenir ! »

## CONNEXION INTER-QUARTIERS

Construction d'une passerelle cyclo-piétonne.

- ▶ 180 m de long
- ▶ Prolonge la traversée centrale des Ateliers Centraux jusqu'au Parc de Trasenster
- ▶ Accès direct à la gare d'Ougrée et au parking des Ateliers Centraux
- ▶ Financement FEDER, Wallonie, Liège Europe Métropole et Ville de Seraing: 6,5 millions €
- ▶ Auteur de projet désigné: Agwa Architecture
- ▶ Travaux en cours, finalisation avril 2024



## STUDENT PARK

Construction d'un ensemble immobilier dans un écrin de verdure.

- ▶ Environ 300 logements étudiants et jeunes adultes
- ▶ Rénovation du Château de Trasenster, pour une fonction de services (1.500m<sup>2</sup>)
- ▶ Aménagement du parc rendu accessible au public
- ▶ Potentiel de 30.000 étudiants à proximité (ULiège et Hautes Écoles)
- ▶ Excellente accessibilité train, bus, vélos, voitures et futur tram en rive gauche
- ▶ Parking dont 300 emplacements vélo
- ▶ Premiers locataires attendus pour septembre 2026
- ▶ Porteur de projet désigné:





Photo: 2023 - Isaac Ponsele

## SALLES DE CONCERTS

Le bâtiment emblématique de l'OM, ancienne salle des fêtes de Cockerill, dessiné en 1948 par l'architecte liégeois Georges Dedoyard, s'offre une seconde vie.

- ▶ Création d'une salle de concerts d'une capacité de 1.500 personnes
- ▶ Deux salles supplémentaires de 300 et 500 personnes pour concerts, expositions et réceptions
- ▶ Installation du service "Sphères Sonores", de la Province de Liège, pour l'accompagnement et le soutien des groupes musicaux émergents
- ▶ Studios de répétitions et d'enregistrements

- ▶ Espace cafétéria et restauration
- ▶ Disponibilités pour espaces de bureaux
- ▶ Excellente accessibilité: voiture (parking 600 pl.), bus, train (arrêts sur site), à 10 min de Liege Airport
- ▶ Propriété foncière Ville de Seraing
- ▶ Partenariat Province de Liège
- ▶ Soutien Liège Europe Métropole: 2 millions €
- ▶ Concessionnaires désignés: Festiv@Liège ASBL et Hors Kadre SCRL
- ▶ Les premiers concerts ont été organisés en octobre 2023



## USE-IN, ÉVÉNEMENTS ÉPHÉMÈRES

USE-In est un festival qui propose d'occuper de façon éphémère des lieux en reconversion au cœur des friches industrielles.

- ▶ 27.000 visiteurs au cours des 4 éditions du festival
- ▶ L'édition 2024 se tiendra dans un quartier aux récentes transformations urbanistiques, aux ateliers centraux
- ▶ Manifestations culturelles éphémères: concerts, théâtre, brocantes, etc.
- ▶ Situé à proximité de la gare SNCB d'Ougrée et de grands axes routiers

