



Photo: Mathieu Litt

SERAING

VIVRE ET TRAVAILLER

SERAING EN CHIFFRES

- ▶ 64.500 Habitants
- ▶ 3.600 Hectares
- ▶ 1.200 Hectares d'espaces verts et des kilomètres de sentiers balisés
- ▶ 1 Plan d'avenir de 320 projets (Master Plan) finalisés, en cours et à venir
- ▶ 30.000 Travailleurs
- ▶ 40 Écoles et plusieurs milliers d'étudiants
- ▶ 32.000 Logements
- ▶ 1 Hôpital, 1 maternité et 6 maisons médicales
- ▶ Multiples infrastructures sportives dont 1 piscine olympique et 2 pistes d'athlétisme (out & indoor)
- ▶ 4 Gares ferroviaires
- ▶ 8 Bibliothèques
- ▶ 4 Marchés hebdomadaires
- ▶ Un centre culturel, des salles de concerts et bientôt un cinéma

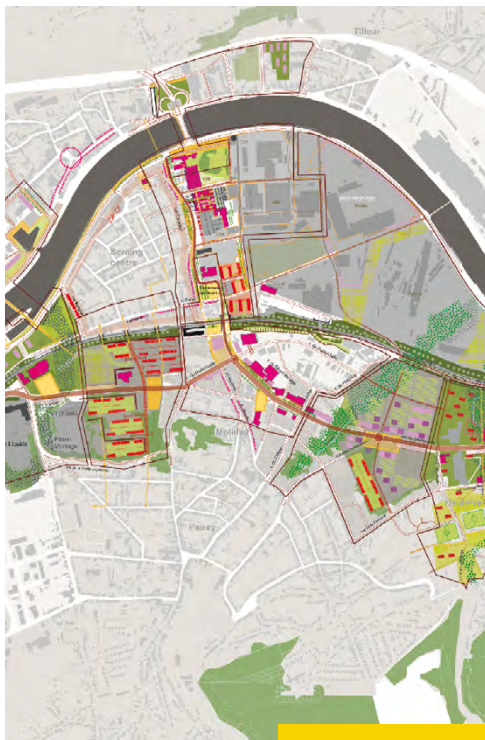
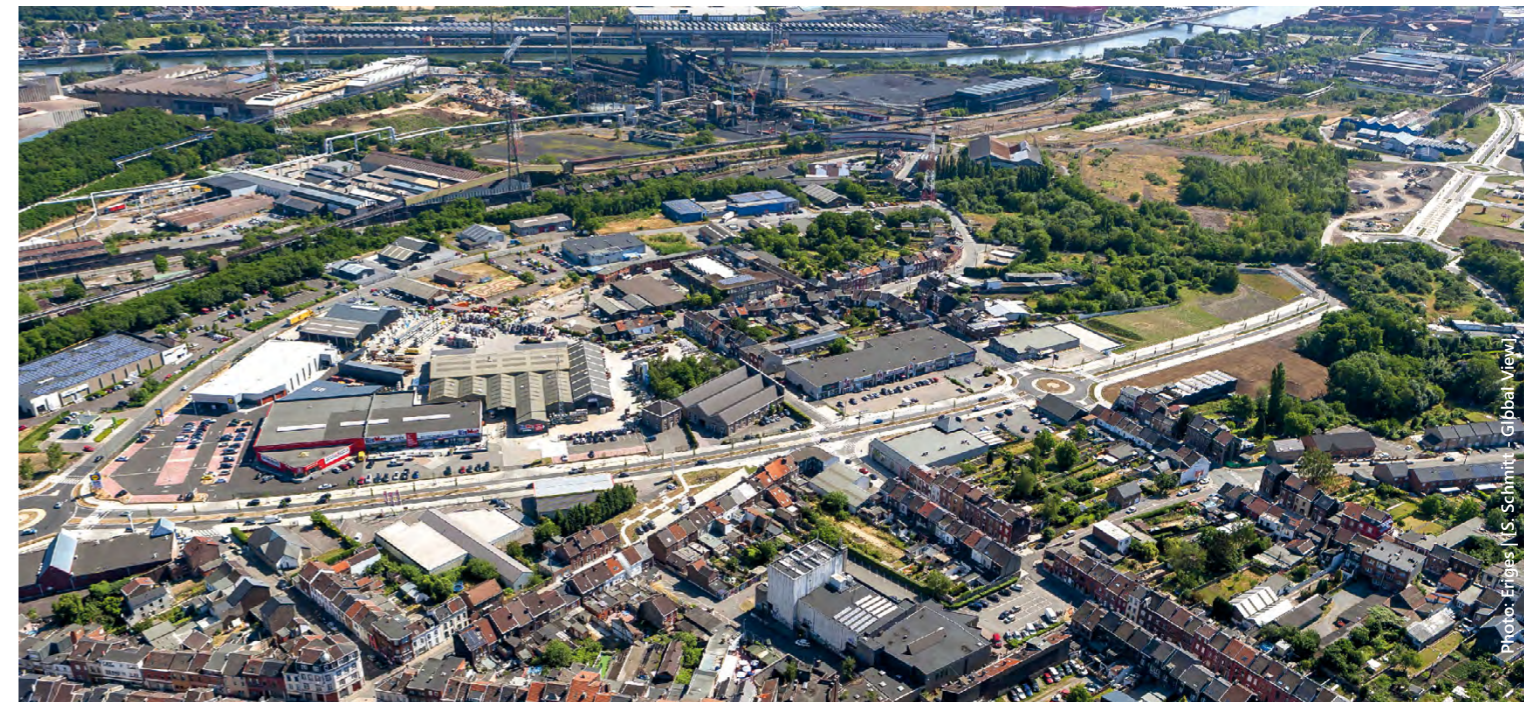


Photo: Mathieu Litt



LOGEMENTS

Un riche patrimoine d'habitat existant, à vendre ou à louer

- ▶ Maisons de maître, immeubles "art déco", appartements de caractère ou 4 façades avec jardins
- ▶ Logements contemporains aux performances énergétiques élevées et aux loyers attractifs

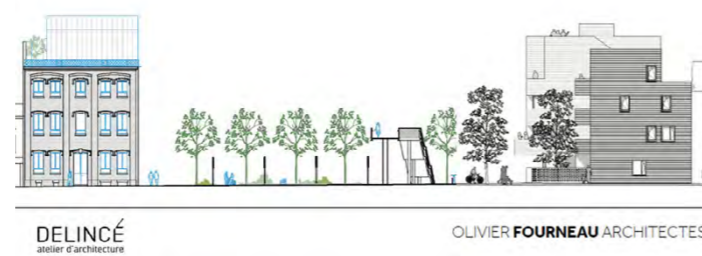
Des projets immobiliers d'envergure pour répondre à une demande croissante

- ▶ Rue Cockerill: 93 nouveaux logements, bureaux et commerces en plein cœur du centre-ville réaménagé
- ▶ Ougrée-Meuse: 300 logements pour étudiants et jeunes travailleurs à deux pas de l'Université de Liège et du CHU
- ▶ Promotion Nicolay: construction d'un immeuble neuf incluant 6 logements

OPPORTUNITÉS IMMOBILIÈRES

Les anciens quartiers industriels, en pleine reconversion, offrent de nombreuses opportunités immobilières à des prix attractifs

- ▶ Maisons ouvrières ou maisons de maître, Seraing dispose d'un patrimoine résidentiel de grand intérêt pour les amateurs à la recherche d'un habitat de caractère à rénover
- ▶ À l'image du projet de rénovation du Phalanstère: ce bâti ancien va faire l'objet d'une rénovation complète pour l'accueil de 6 logements et d'un équipement collectif au rez-de-chaussée



ENTREPRISES STRUCTURANTES

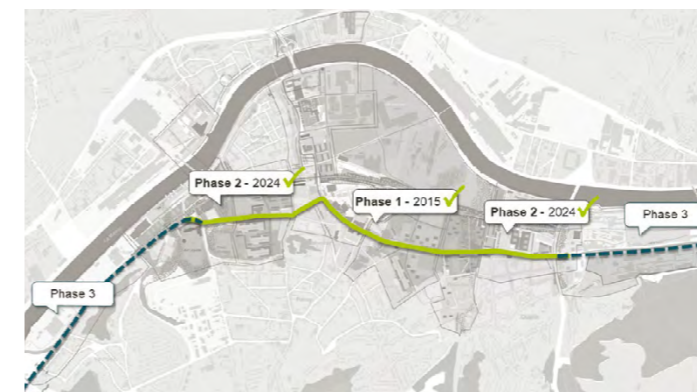
L'économie sérésienne est en pleine évolution. Des espaces disponibles favorisent l'installation de nouvelles entreprises, la création d'emplois et des opportunités de carrières chez des leaders internationaux, implantés à Seraing, comme par exemple:



BOULEVARD URBAIN

Espaces de vie et d'activités se développent le long du boulevard et créent une nouvelle dynamique urbaine et économique tout en connectant les quartiers et projets du Master Plan

- Tronçon central
 - ▶ 9 M€ FEDER, Wallonie, Ville de Seraing
 - ▶ 2015 Finalisation
- Tronçons est - ouest
 - ▶ 23 M€ FEDER, Wallonie, Ville de Seraing
 - ▶ 2024 Finalisation



RÉNOVATION ÉNERGÉTIQUE

Création de la Plateforme de Rénovation Énergétique pour booster la rénovation du parc immobilier privé

- ▶ 400 Ménages accompagnés dans leur projet de rénovation énergétique
- ▶ 170 Chantiers de rénovation facilités grâce à l'expertise des conseillers en énergie
- ▶ 35 Professionnels partenaires
- ▶ 7 M€ Investis par les ménages dans les travaux
- ▶ 660.500€ Wallonie, Ville de Seraing



PARC LD

Développement d'un parc d'activités pour PME/TPE

- ▶ 17 ha traversés par le nouveau Boulevard Urbain
- ▶ Excellente accessibilité: autoroute à 1 km, N63 et gare SNCB d'Ougrée à proximité
- ▶ Aménagement d'espaces publics, zones vertes, commerces et services de proximité
- ▶ 750 Emplois créés à terme
- ▶ 12 M€ Wallonie





Photos: Matthieu Litt

EXTENSION DU "LIEGE SCIENCE PARK"

Renforcement de l'attractivité économique locale, accueil d'entreprises innovantes et création d'emplois

- ▶ Extension sur le territoire sérésien du parc scientifique existant (117 ha)
- ▶ 36 ha de surface boisée
- ▶ Implantation d'entreprises, actives dans les technologies de pointe, la recherche et le développement
- ▶ Création d'emplois hautement qualifiés ou non
- ▶ Gestion: Agence de développement territorial pour la province de Liège et Université de Liège



Photo: 2024 / S. Schmitt - Global View

